



**CROIX-ROUGE  
CANADIENNE**  
QUÉBEC

# LA CROIX-ROUGE À LAC-MÉGANTIC SIX MOIS APRÈS



Six mois ont passé depuis les événements tragiques survenus à Lac-Mégantic. La Croix-Rouge poursuit son travail au sein de la communauté et accompagne chaque personne touchée dans son rétablissement, au fur et à mesure que de nouveaux besoins se présentent. Voici où nous en sommes rendus grâce à la générosité des donateurs et au dévouement des bénévoles.

**MERCI!**

# CE QUE NOUS AVONS FAIT JUSQU'À MAINTENANT



## Près de 600 bénévoles

de partout au Québec ont été mobilisés, dont **148** personnes de la région de **Lac-Mégantic** qui ont spontanément offert leur aide.



Chaque jour, de **35 à 50 personnes** se présentent à notre centre d'aide à Lac-Mégantic.



**124 entreprises** et **16 organismes à but non lucratif** bénéficient de l'aide de la Croix-Rouge.



Près de **25 000 cartes ou bons d'achat** ont été distribués et sont échangeables contre des biens ou des services (hébergement, alimentation, habillement).

## La Croix-Rouge soutient près de **3 000 personnes.**

Parmi elles, on compte :

**99 familles endeuillées**, dont 31 enfants qui ont perdu un de leurs parents ou leurs deux parents

**173 travailleurs** ayant perdu leur emploi

**98 travailleurs** autonomes ou propriétaires d'entreprises qui ont perdu leur principale source de revenus

## **18 projets** d'organismes locaux ont reçu l'appui de la Croix-Rouge.

### **Ouverture de la maison de fin de vie du Granit et du Haut-St-François**

Un montant de plus de 50 000 \$ a été accordé au projet de la Maison de fin de vie du Granit et du Haut-St-François afin qu'elle puisse ouvrir à la date prévue, et ce, malgré la catastrophe. Le montant a permis d'acheter de l'équipement manquant pour les soins, la sécurité et l'administration : extincteurs, mains courantes, fauteuils roulants, chariots, concentrateurs à oxygène, réfrigérateur à médicaments, etc.

### **Association des personnes handicapées du Granit :** aide au démarrage d'une maison de répit

**L'Accorderie**, un organisme qui se spécialise en récupération de toute sorte : aménagement d'un local en remplacement de celui qui devait ouvrir ses portes cet automne, mais qui s'est retrouvé dans la zone sinistrée

### **Activités soutenues par la Croix-Rouge et organisées par des organismes locaux pour rassembler les familles de Lac-Mégantic pendant le temps des fêtes**

- Brunch des Chevaliers de Colomb
- Journées plein-air au complexe Baie des Sables
- Séances gratuites de cinéma
- Accès gratuit au centre sportif
- Party des fêtes à l'OTJ
- Fête du Nouvel An pour les familles organisée par le CPE Sous les Étoiles et la Constellation 0-5 ans

# UN PROJET SOUTENU PAR LA CROIX-ROUGE : L'ÉQUIPE PSYCHOSOCIALE DE RÉTABLISSEMENT DU CSSS DU GRANIT



**Laurence Déry** était travailleuse de rue à Québec lorsqu'elle a posé sa candidature pour faire partie de l'équipe de rétablissement du CSSS du Granit mise sur pied spécialement pour répondre aux besoins psychosociaux des personnes touchées, d'une façon ou d'une autre, par la tragédie. Cette équipe travaille conjointement avec celle de la Croix-Rouge.

## Un travail de proximité

« La Croix-Rouge et l'équipe psychosociale sont dans des roulettes voisines, derrière le centre sportif. Lorsque des bénéficiaires du programme d'aide de la Croix-Rouge présentent des signes de détresse apparents, c'est très facile pour les bénévoles de les diriger vers nous. On sait que ça peut être difficile de consulter; il y a encore beaucoup de préjugés. De la façon dont on fonctionne, quand les pleurs arrivent, quand les gens se sentent pris au dépourvu, c'est beaucoup plus facile d'offrir notre aide. Nous sommes juste

## Une équipe d'ici et d'ailleurs

L'équipe psychosociale de rétablissement, spécialement mise sur pied pour répondre à la crise, est composée de travailleurs sociaux qui viennent d'ailleurs au Québec et de deux techniciennes en travail social et en éducation spécialisée de Lac-Mégantic. « Cette complémentarité est importante. Beaucoup de gens sont rassurés qu'on soit de l'extérieur parce que c'est une petite communauté. Les gens se sentent plus libres de parler sans avoir peur du jugement. Quant aux intervenantes qui viennent d'ici, elles ont de précieuses connaissances de la communauté. Par exemple, elles font du travail de proximité dans les cafés, dans les centres commerciaux et sur le bord des clôtures qui ceinturent le périmètre de sécurité. Elles vont sur place rejoindre des personnes qui ne feraient pas nécessairement le premier pas pour avoir de l'aide. Et comme elles sont connues ici, les gens vont naturellement les voir. »

à côté. Si les gens veulent parler, on les écoute. S'ils veulent entamer une démarche, on les dirige vers les bonnes ressources. »

## Un service d'accompagnement personnalisé

Les intervenantes offrent aussi un service d'accompagnement. « Quand tu n'as jamais demandé d'aide de ta vie et que ta maison passe au feu, et quand, en plus, tu es fatigué, triste ou émotif, certaines démarches habituellement simples peuvent sembler très difficiles. Nous accompagnons des personnes à la banque alimentaire, nous en aidons d'autres à remplir les formulaires de l'IVAC ou à chercher un logement. »

## Une présence au Centre d'études collégiales

Le partage d'information entre les deux organisations donne également lieu à des initiatives qui répondent aux besoins émergents. Par exemple, ce programme permet de rejoindre la clientèle collégiale puisque Laurence y travaille à temps partiel et peut ainsi offrir la possibilité aux étudiants qui souffrent des impacts du sinistre de rencontrer une travailleuse sociale. L'équipe se déplace aussi en entreprise, à la demande d'employeurs qui s'inquiètent pour leurs employés, afin d'y donner des ateliers sur le post-traumatisme. « Les besoins sont très complexes et diversifiés. Il y a différents types de deuils. Il faut constamment s'adapter. »

## Un accès à des services spécialisés

Les intervenantes de l'équipe de rétablissement du CSSS sont également une porte d'entrée directe vers des services spécialisés. Elles peuvent diriger les sinistrés vers des professionnels en massothérapie, en acupuncture, en physiothérapie et en chiropractie. Les personnes touchées par la catastrophe peuvent aussi recevoir de l'aide de la Croix-Rouge pour l'achat de prothèses dentaire et auditive, de lunettes et d'équipement de soutien à domicile. Tous les frais sont assumés par la Croix-Rouge.

# LA CROIX-ROUGE, EN TOUT LIEU, EN TOUT TEMPS

## Lac-Mégantic

## Ailleurs au Québec

28  
juin

Évacuation préventive - Eastmain - 250 sinistrés

29  
juin

Incendie - Saint-Hyacinthe - 10 sinistrés

2  
juillet

Évacuation - Québec - 12 sinistrés

Incendie - Longueuil - 14 sinistrés

5  
juillet

Incendie - Yamaska - 4 sinistrés

6  
juillet

Incendie - Saint-Calixte - 1 sinistré

7  
juillet

Incendie - Mont-Laurier - 2 sinistrés

8  
juillet

Incendie - Victoriaville - 4 sinistrés

Incendie - Gatineau - 4 sinistrés

9  
juillet

Incendie - Coaticook - 4 sinistrés

11  
juillet

Incendie - Montréal - 23 sinistrés

16  
juillet

Incendie - Pincourt - 6 sinistrés

18  
juillet

Incendie - Longueuil - 8 sinistrés

19  
juillet

Incendie - Granby - 9 sinistrés

22  
juillet

Évacuation - Saint-Lin-Laurentides - 110 sinistrés

24  
juillet

Incendie - Alma - 6 sinistrés

Mobilisation des équipes, ouverture d'un centre d'hébergement, distribution d'aide d'urgence, lancement de la collecte de fonds

Ouverture d'un centre d'appel en soutien à la collecte

Début des rencontres individuelles avec les sinistrés



Mise sur pied du comité consultatif

Annonce du programme d'aide

Cet été, alors que près de **600 bénévoles** se relayaient pour venir en aide à la population de Lac-Mégantic, la Croix-Rouge a continué d'être là pour tout ceux qui avaient besoin d'une aide d'urgence, partout au Québec.

Déménagement du centre de services au centre sportif



Incendie - Lac-Mégantic - 6 sinistrés



Mise à jour du programme d'aide

26 juillet

Incendie - Québec - 6 sinistrés

29 juillet

Incendie - Sherbrooke - 5 sinistrés

30 juillet

Incendie - Thetford Mines - 6 sinistrés

31 juillet

Incendie - Montréal, arr. Verdun - 10 sinistrés

2 août

Incendie - Rivière-du-Loup - 5 sinistrés

8 août

9 août

Incendie - Drummondville - 12 sinistrés

10 août

Incendie - Gatineau - 16 sinistrés

15 août

Incendie - Prévost - 8 sinistrés

16 août

Incendie - Sainte-Julie - 8 sinistrés

17 août

Incendie - Granby - 15 sinistrés

21 août

Incendie - Laval - 7 sinistrés

22 août

Incendie - Ile-Perrot - 9 sinistrés

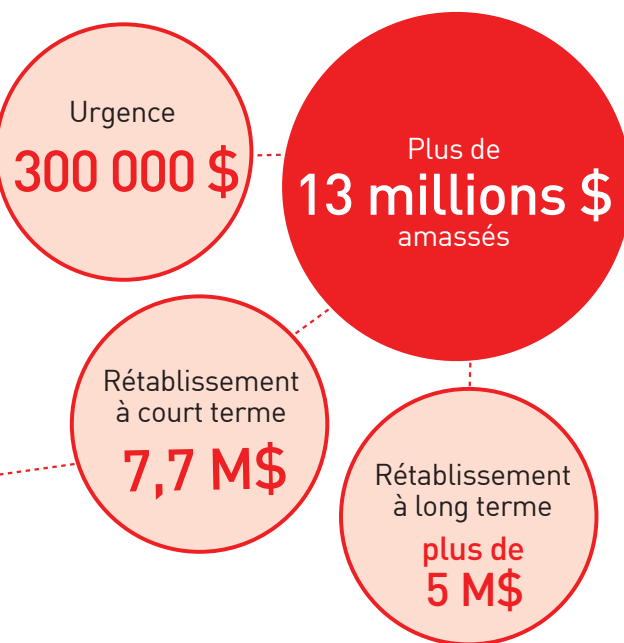
3 sept

Inondation - Magog - 214 sinistrés

# VOTRE CONTRIBUTION CHANGE TOUT

Grâce aux dons individuels et d'entreprises, d'ici et d'ailleurs, la Croix-Rouge peut répondre aux besoins des sinistrés depuis les premières heures suivant la catastrophe et continuera de le faire aussi longtemps qu'il le faudra.

Déjà, plus de 5 M\$ ont été utilisés, engagés ou investis pour soutenir la communauté de Lac-Mégantic.



## Le comité consultatif

Composé de représentants d'organismes locaux, du gouvernement et de la Croix-Rouge, le comité consultatif veille à ce que le programme d'aide offert par la Croix-Rouge réponde aux besoins de la communauté de Lac-Mégantic.

**Bernard Lacroix**, directeur général de la Commission scolaire des Hauts-Cantons, **Michel Léveillé**, directeur général de la Croix-Rouge au Québec, **Gilles Bertrand**, directeur général de la municipalité de Lac-Mégantic, **Mylène Turcotte**, présidente du comité consultatif et présidente du Conseil du Québec de la Croix-Rouge, **Isabelle Hallé**, directrice générale de la Chambre de commerce de Lac-Mégantic, **Lise Pouliot** de la Commission scolaire des Hauts-Cantons, **Denis Landry**, directeur du rétablissement du ministère de la Sécurité publique, **Vicky Orichefsky** du CSSS du Granit, **Jeannot Gosselin** du CSSS du Granit, **Charles Rodrigue**, conseiller aux entreprises pour le Centre local d'emploi de Lac-Mégantic et **Monique Phérigong Lenoir**, directrice générale de la Corporation de développement communautaire

Sont absentes sur la photo :

**Colette Roy Laroche**, mairesse de Lac-Mégantic, **Guilaine Beaudoin**, commissaire adjointe du CLD de la MRC du Granit, **Ginette Isabel**, directrice générale du SADC et **Line Crevier** du Bureau d'assurance du Canada.

# LES PARTENAIRES

## Partenaires de premier plan

Ces partenaires font des dons substantiels et récurrents ou organisent annuellement d'importantes collectes de fonds auprès de leur clientèle ou de leurs employés afin d'aider la Croix-Rouge à être prête à venir en aide à ceux qui en ont le plus besoin au moment où ils en ont le plus besoin : dans l'urgence.

Banque Royale	Power Corporation Canada
Bell	Québecor
Campagne Entraide auprès des employés et des retraités de l'état québécois	Rio Tinto Alcan
Desjardins	STM
Fondation J.A. Bombardier	Ville de Laval
Hydro-Québec	Ville de Montréal
La Capitale Groupe financier	Ville de Québec
	Walmart

## Partenaires dans l'action

Les Partenaires dans l'action de la Croix-Rouge sont prêts à offrir du renfort lorsque la situation le demande. Pour Lac-Mégantic, ce sont plus de 100 employés et retraités des entreprises et des associations suivantes qui ont participé aux opérations.

Acklands Grainger  
Association provinciale des retraités d'Hydro-Québec  
Bombardier Aéronautique Inc.  
Fondation J. Armand Bombardier

## Partenaires médias

Ces médias ont offert gratuitement de la visibilité à la Croix-Rouge pour la collecte de fonds en soutien à Lac-Mégantic.

Partenaire principal :  
Québecor

Les Affaires	Hebdos Québec
Canal V	Pattison Affichage
CBS Affichage	106.7 CJIT
Le Devoir	Transcontinental

## Dons majeurs d'entreprise

### 200 000 \$ et plus

Desjardins et ses membres  
IGA et sa clientèle  
Metro et sa clientèle  
Walmart et sa clientèle  
Costco et sa clientèle  
CP Rail  
Québecor et ses employés

### 100 000 \$ et plus

Association des concessionnaires Ford du Québec  
Caisse de dépôt et de placement du Québec  
Canadian Tire et sa clientèle  
Couche-Tard et sa clientèle  
Fédération des chambres de commerce du Québec et Chambre de commerce région de Mégantic  
Fondation Céline Dion  
Fondation J.A. Bombardier  
Intact Assurance  
Power Corporation Canada  
Syndicat des Métallos  
Tim Horton et sa clientèle  
Transforce

### 50 000 \$ et plus

Agropur  
Banque Nationale et sa clientèle  
Banque Royale et sa clientèle  
Banque Scotia et sa clientèle  
Banque TD et sa clientèle  
BMO et sa clientèle  
BRP Corporation et ses employés  
Bureau en gros et sa clientèle  
CANAC et sa clientèle  
CIBC et sa clientèle  
Festival international d'été de Québec et ses participants  
Financière Sun Life  
Fondation Ultramar  
Groupe Jean Coutu et sa clientèle  
Industrielle Alliance  
IPEX gestion inc.  
La Capitale Groupe financier  
Loblaws et sa clientèle  
Promutuel  
Qualinet  
Sœurs de la charité d'Ottawa  
STM et ses employés  
Syndicat Teamsters  
Ville de Québec

# EN DIRECT DU TERRAIN



EMPLOYÉE

SINISTRÉE

BÉNÉVOLE  
SPONTANÉE DE  
LAC-MÉGANTIC

« Je ne me voyais pas rester chez moi et ne rien faire. Il fallait que je vienne en aide, d'une manière ou d'une autre. On n'est pas insensibles du tout. On se sent touchés. On comprend les gens que ce n'est vraiment pas facile de vivre ça. Chaque cas est unique. »

**Valérie Lapointe**

« C'est important pour nous de rencontrer les familles régulièrement pour voir comment leurs besoins évoluent et si notre programme peut les aider autrement. C'est de nature à les rassurer, car ces gens-là savent que l'aide ne s'arrêtera pas et que nous serons là pour plusieurs mois et même plusieurs années. »

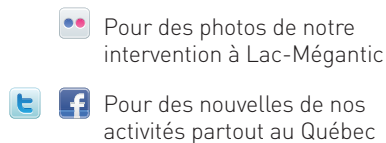
**Esther Laforte**

« Quelqu'un m'a dit : "Pourquoi tu n'y vas pas? Tu as droit à de l'aide toi aussi. [...]" J'ai été bien épaulée. Je m'en remets très bien. J'ai beaucoup de sympathie pour ceux qui ont perdu quelqu'un... [...] »

**Fernande Hallée**



Pour plus de renseignements : [www.croixrouge.ca/megantic](http://www.croixrouge.ca/megantic)



Pour des photos de notre intervention à Lac-Mégantic

Pour des nouvelles de nos activités partout au Québec



Pour des billets sur ce qui se passe à la Croix-Rouge (intervention, secourisme, sécurité aquatique, etc.)



Pour voir nos plus récentes productions vidéos